

松浦武四郎記念館

リニユール記念

武四郎の道は、未来へとつづく



program

ショパン：ポロネーズ 遺作
ノクターン op. 27-2
幻想即興曲 op. 66
スケルツォ第2番 op. 31
モーツァルト：一本指のワルツ
スカルラッティ：ピアノソナタ
バッハ＝ブゾーニ：シャコンヌ
(都合により一部変更される場合がございます)

関孝弘

Piano Recital
ピアノリサイタル

2022年 4月24日(日) 16:00 開演(15:30 開場)

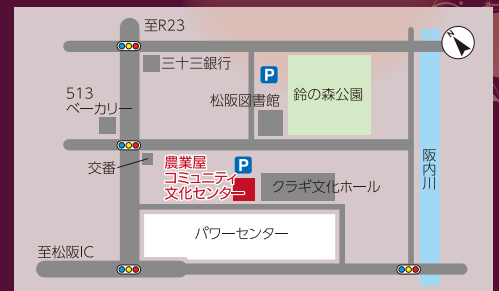
農業屋コミュニティ文化センター
松阪市川井町690 TEL 0598-23-2111

入場料 1,500円(全席指定)

チケット発売 2月25日(金) 9:00より発売開始

※窓口販売のみとなります。※未就学児の入場はお断りいたします。
※前売券完売の場合、当日券の販売はございません。

チケット取扱所・お問い合わせ先 クラギ文化ホール管理事務所 TEL0598-23-2111(受付9:00~17:00 休館日:毎週火曜日)



主催：松阪市

関 孝弘 Takahiro Seki

松浦武四郎との関係

松浦武四郎の孫にあたる孫太の四男である秀實^{ひでみ}が関家に養子に入り、秀實の子孫にあたる



略 歴

東京に生まれる。5歳よりピアノを始め第20回全日本学生音楽コンクール中学校の部第2位。東京芸術大学付属音楽高校より、同大学に進み、在学中に第45回日本音楽コンクール第2位、安宅賞受賞。イタリアのプレーシャ国立音楽院に留学し、フィナーレ・リーグレ国際音楽コンクール第2位、ザンボーニ国際コンクール第1位、ベッリーニ国際コンクール第3位、ラフマニノフ国際コンクール第3位、エンナ国際コンクール第3位等、多数の国際コンクールに上位入賞。ヨーロッパ全土で演奏旅行を開始。東京交響楽団、東京都交響楽団を始め、旧レニングラード・フィル、モスクワ国立交響楽団、ワルシャワ・フィル、ベニス室内合奏団など世界の著名なオーケストラと共演。1988年から2005年まで東京芸術大学講師を務める。2006年「これで納得! よくわかる音楽用語のはなし」を全音楽譜出版社より出版。異例のベストセラーを続け重版を重ね中国語にも翻訳出版される。この好評により2010年には「一目で納得! 音楽用語事典」が出版される。2011年イタリア文化を広めた多大な功績により、イタリア政府より文化功労勲章コメンダトーレ章を受章。2014年イタリアのフィナーレ・リーグレ市より名誉市民の称号が授与。2015年3月「ブリッランテな日々」(晶文社)を出版。CDは徳間ジャパンより6タイトル、コロムビアミュージックエンタテインメントより3タイトル、ブリッランテより15タイトル発売されている。また全音楽譜出版社より多数の楽譜が出版されている。イタリアのピアノ作品の紹介を意欲的にしており、日本初演も多数。東京文化会館大ホールでの演奏会はシリーズ化され2005年より毎年繰り返されている。現在、日伊音楽協会理事、スマイルオブキッズ理事、パルマ・ドーロ国際ピアノコンクール(イタリア)の審査委員長を務める。

2022年4月24日(日)AM11:00 一般公開

松浦武四郎記念館が リニューアルします!

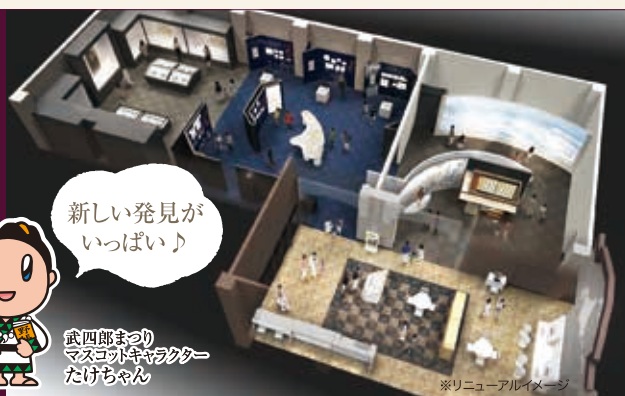
リニューアルのここがすごい

- ▶ 晩年の書斎「一畳敷」を原寸模型で完全再現
- ▶ 歩き、見て、記し、発信した武四郎の多彩な功績を伝えるテーマ展示
- ▶ ささまざまなテーマで2か月ごとにかわる企画展示



新しい発見が
いっぱい!

武四郎まつり
マスクドキャラクター
たけちゃん



※リニューアルイメージ

〒515-2109 三重県松阪市小野江町383 TEL 0598-56-6847 / FAX 0598-56-7328

休館日 月曜日、祝日の翌日、展示替え期間(ホームページでご確認ください)

入館料 一般 360円、6歳以上18歳以下 230円

※20名以上の団体割引やお得な年間パスポートもございます

<https://takeshiro.net>

松浦武四郎記念館



《新型コロナウイルス感染拡大の対策を行っております》

お越しいただくすべての皆様の安全に配慮し、イベントを開催させていただきますので、何卒ご理解・ご協力の程、宜しくお願いたします。

- ◎ 当日はマスク着用でのご来場をお願いいたします。
- ◎ 備え付けのアルコール消毒と、スタッフによる検温をさせていただきます。
- ◎ ご来場の際、体調不良や風邪などの症状が見受けられる方は、入場をご遠慮いただく場合がございます。

