

修理報告書

松阪市 松浦武四郎記念館 所蔵
重要文化財 松浦武四郎関係資料 のうち

榎林昌建書簡（文書・記録類 126～197） 72 通

平成30年度

株式会社 坂田墨珠堂

I. 工事の概要

重要文化財 松浦武四郎関係資料のうち、檜林昌建書簡（文書・記録類 126～197）
72 通の保存修理を施工した。

なお、本修理事業は文化庁文化財第一課（歴史資料部門）指導のもと、作品の形態や状況を考慮して過剰な処置を行わずオリジナルの保存に努めた修理を行った。また、使用する諸材料については、素性が明らか且つ可逆性に留意したものをを用いた。

1. 工期

平成 30 年 4 月 16 日（着工）

平成 31 年 3 月 8 日（竣工）

2. 施工者

株式会社 坂田墨珠堂

代表取締役 坂田さところ

修理担当 嘉門一彦

3. 施工場所

株式会社 坂田墨珠堂 第 2 修理工房

滋賀県大津市小野 1144 番地の 1

II. 現状の報告

1. 名称・品質形状

重要文化財 松浦武四郎関係資料のうち

品質	資料名	形状	員数	指定番号
紙本墨書	檜林昌建書簡	未装丁	72 通	文書・記録類 126～197

2. 指定年月日

昭和 20 年 7 月 10 日

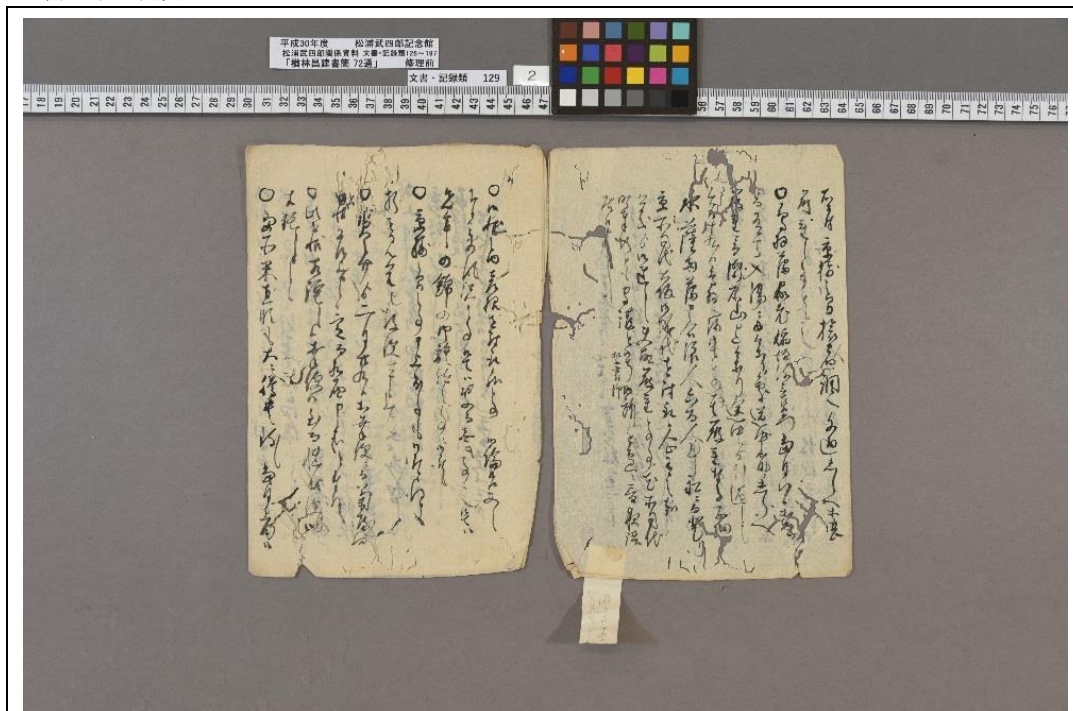
3. 所有者

松阪市 松浦武四郎記念館

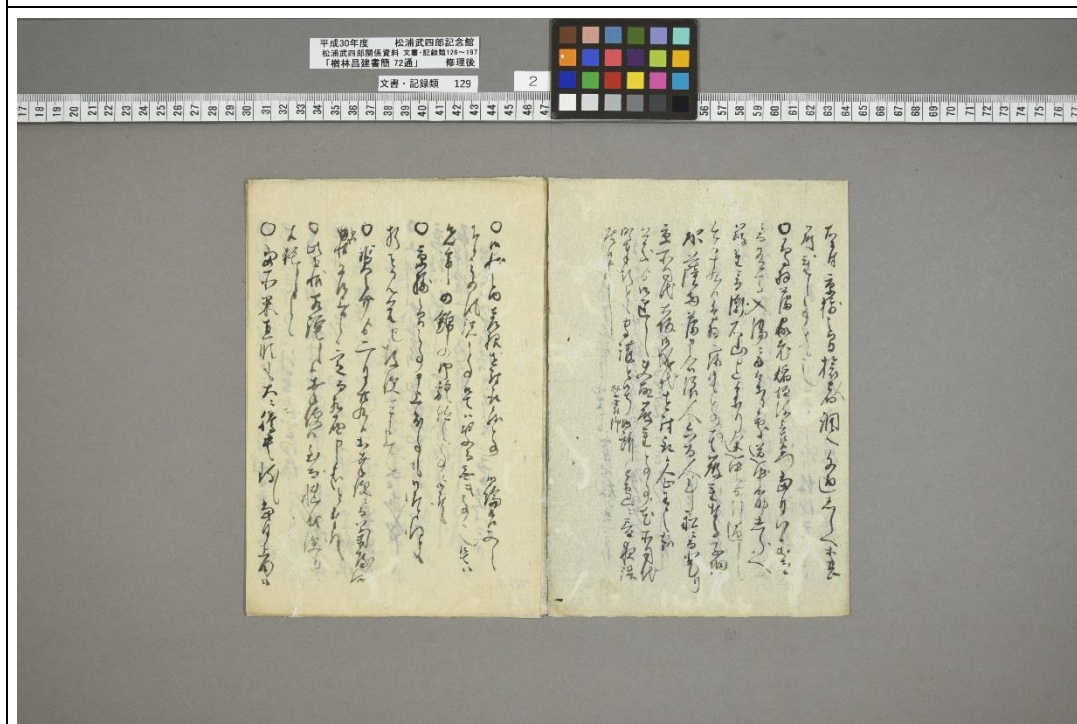
指定番号	資料名	員数
文書・記録類 126~197	檜林昌建書簡	72 通

修理前後写真 (抜粋)

文書・記録類 129

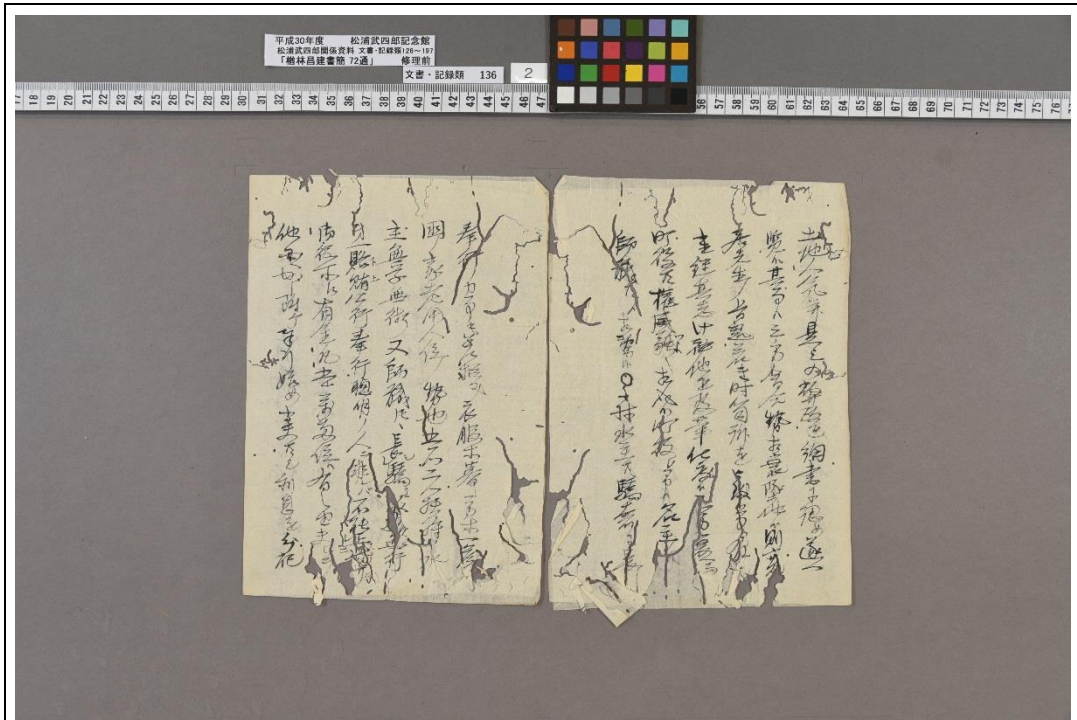


修理前

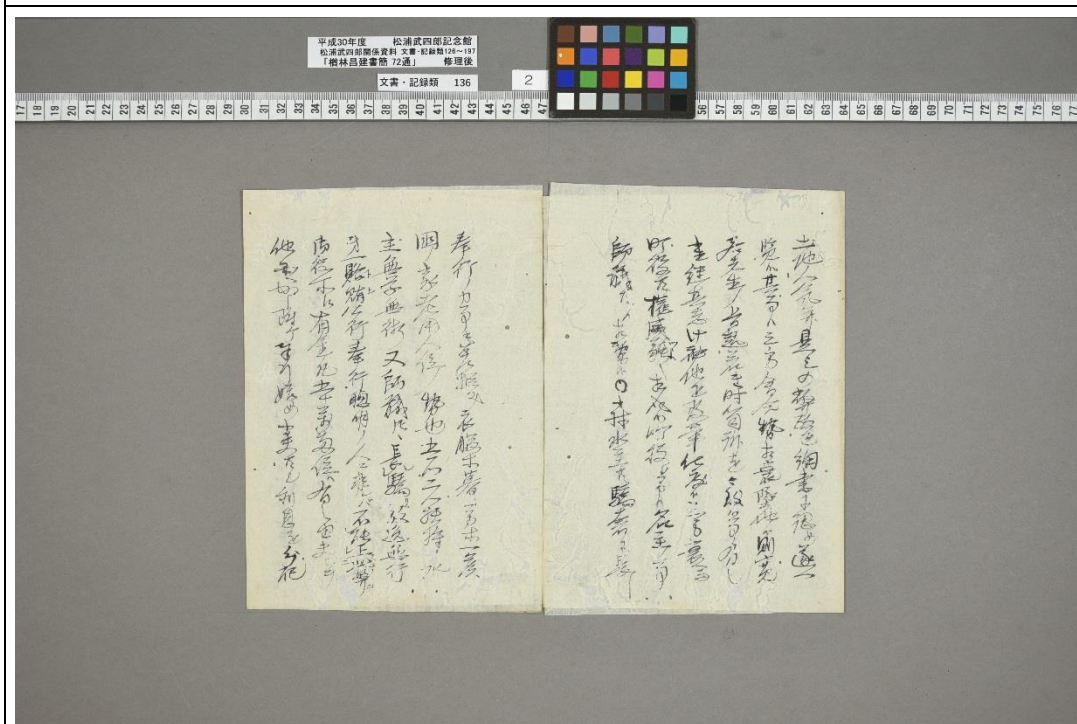


修理後

修理前後写真 (抜粋)
 文書・記録類 136

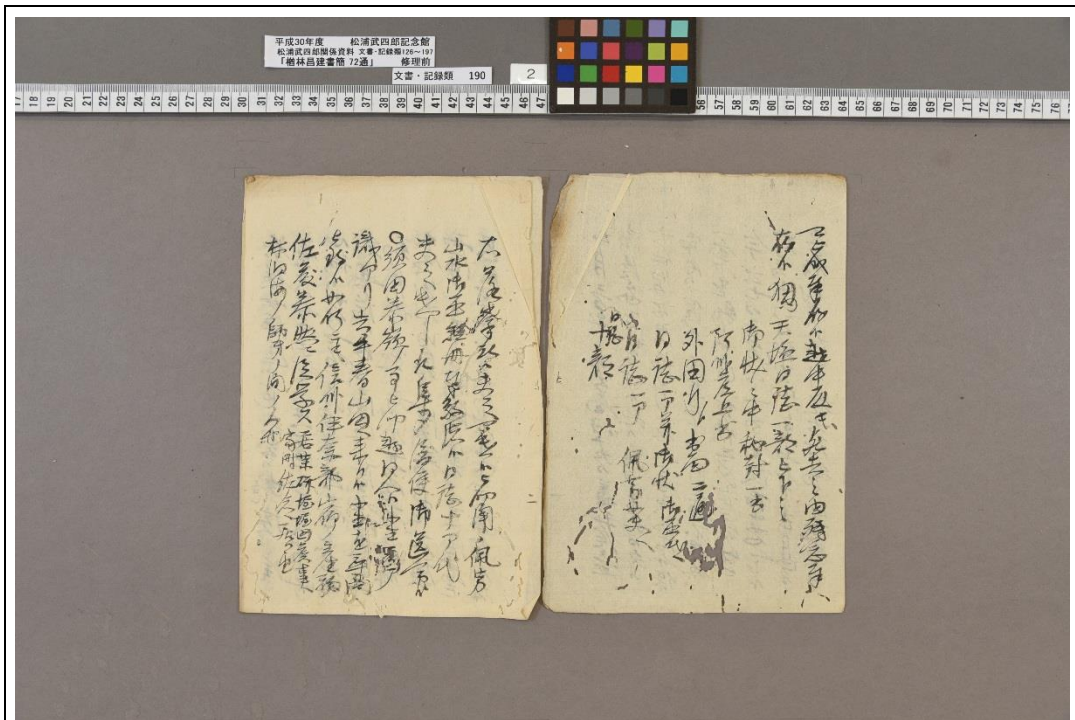


修理前

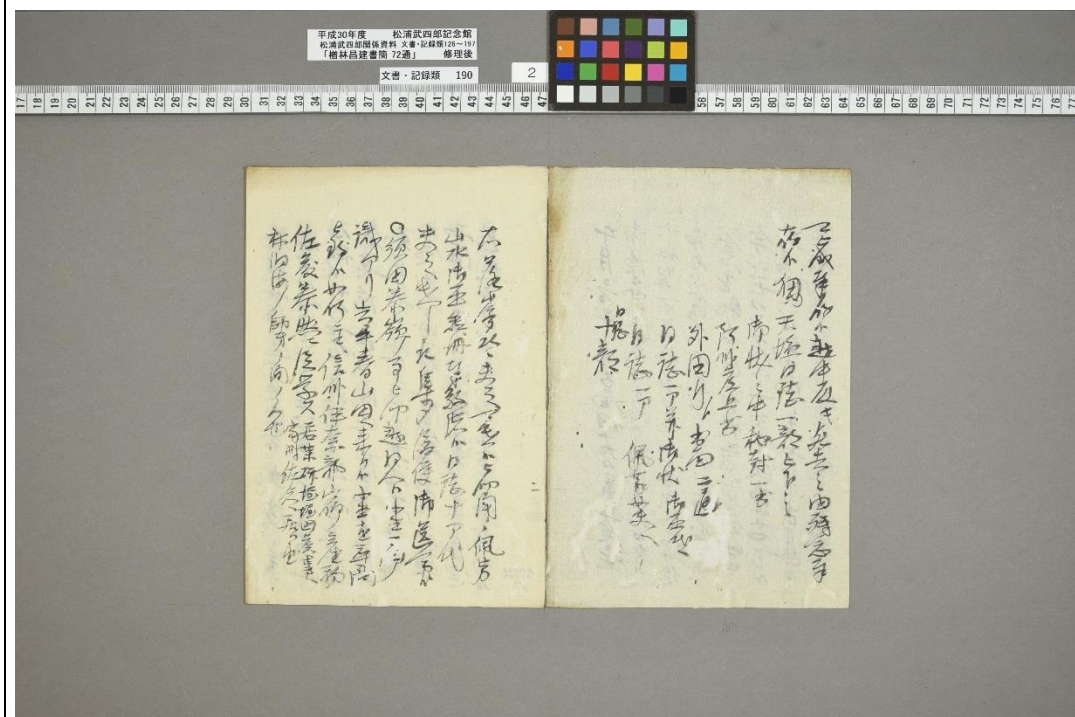


修理後

修理前後写真（抜粋）
文書・記録類 190



修理前



修理後

1. 損傷状況等

- ・綴じ穴と思しき痕跡はみられるものの、装丁は行われていない状態であった。
- ・虫喰などにより本紙に欠失が生じていた。
- ・経年によりシミなどの汚れが付着していた。
- ・皺や折れが生じていた。

2. 修理仕様

- ・虫損等の欠失箇所には、新たに補修紙を作製し補填した。
- ・付着した汚れは刷毛などを用いて乾燥状態で除去した。
- ・補修後は、修理前と同様に装丁は行わず、1通ごとに新調した楮紙製のフォルダに収めた。
- ・新たに作製した保存用箱帙に納入した。

3. 工法

1. 調査
 - ・写真撮影および本紙の状態調査を実施し、記録作成を行った。
2. 解体
 - ・二つ折にされている状態の本紙を展開した。
3. 洗浄（乾式クリーニング）
 - ・本紙に堆積した埃や虫糞などの付着物を刷毛やピンセットを用いて除去した。
4. 補修
 - ・料紙調査に基づき補修紙を選択した。補修紙は、必要に応じ植物染料により染色調整し、本紙欠損部に補填した。
5. フラットニング
 - ・少量の濾過水を用いて本紙を加湿し、押しをかけて本紙の状態を整えた。
6. 仕上げ
 - ・押しをかけた後、装丁は行わず、修理前と同様に二つ折りにした。
7. 保存処置
 - ・1通ごとに楮紙製のフォルダに収め、中性紙ボードを用いた保存用箱帙を作製し納入した。
8. 報告書の作成
 - ・使用した材料・処置内容等を記載した修理報告書を作成した。

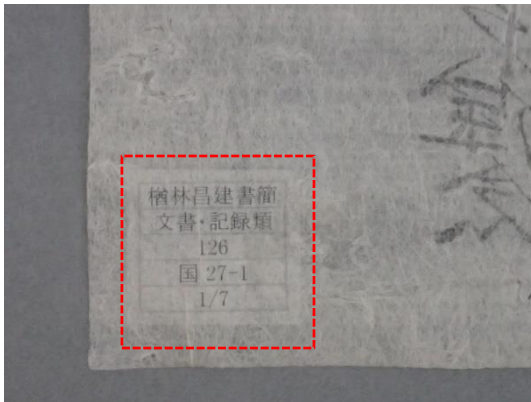
4. 主な使用材料

用途	名称（素材）	産地・製作等	加工
補修紙	楮紙	(株)坂田墨珠堂	染色：矢車・刈安・丁子 媒染：木灰汁
接着	小麦澱粉糊	京都府：中村製糊	—
接着補助	フノリ	京都府：吉田商店	—
フォルダ	楮紙	富山県：東中江和紙加工生産組合	—
保存箱	中性紙芯裂貼箱帙	京都府：(株)大入	—

5. 特記事項

保存収納形態等

- ・本紙各紙の裏面に新調した楮紙製ラベルを貼付した。
- ・本紙を1通毎に楮紙製のフォルダに入れた後、四方帙で包み新調した裂貼箱帙に収納した。なお、四方帙は2個作製しフォルダはそれぞれ分けて収めた。
- ・付箋および貼り戻す場所の不明な本紙片は、楮紙で作製した封筒に入れ本紙とともに納めた。



本紙裏面に貼付した楮紙製ラベル



四方帙



裂貼箱帙



取り外した付箋

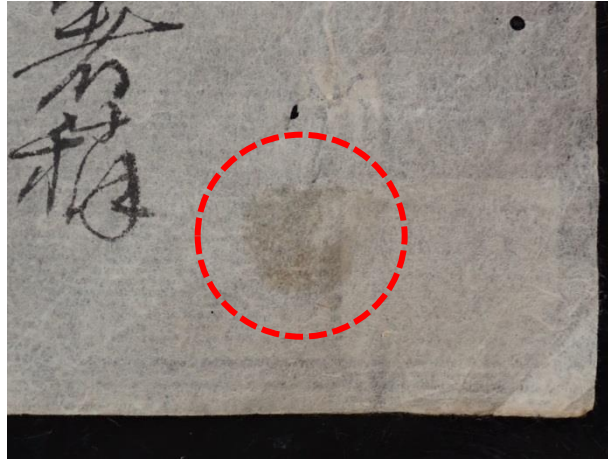
装丁について

全ての書簡が未装丁であり、綴じ穴は各紙複数確認された。それらを踏まえ、1通毎に綴じることについて協議検討を行った。

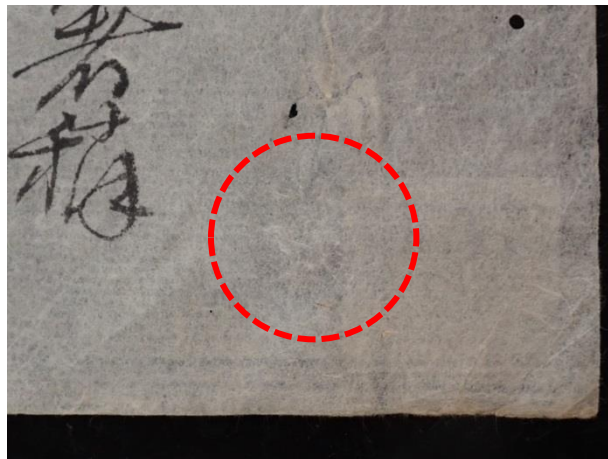
その結果、紙縫りが残っていないこと、共通する綴じ穴の位置関係に関連性がないことなどから、綴じ穴は制作当初のみだけではなく、後世の管理の際にあげられた穴も含まれる可能性も考えられた。綴じる理由として根拠に乏しいため、修理前と同様、綴じは行わないこととなった。

付箋の糊跡について

本紙に付箋が貼られていた箇所で、接着剤の影響により本紙料紙に透明感が生じている部分については本紙に負担を与えない範囲で除去を行った。除去には温めた濾過水（約 50～60℃）を用いた。



除去前 (178-1)



除去後 (178-1)

6. 記録

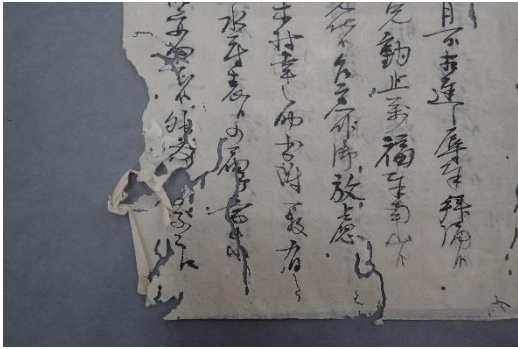
基本情報／形態等	
品質	紙本墨書
形状	未装丁
本紙料紙	
1 紙寸法 (cm)	7. 本紙一紙寸法 参照
紙数	321 紙
紙質	楮繊維 ※(株)坂田墨珠堂調べ
竇目	7. 本紙一紙寸法 参照
糸目巾	7. 本紙一紙寸法 参照
厚み	7. 本紙一紙寸法 参照
重量	7. 本紙一紙寸法 参照
その他	
<ul style="list-style-type: none">・折畳み跡が見られた。・貼り戻す場所の不明の本紙断片は、取り外して保管することとなった。・付箋の貼り込みが見られたが、今回の修理で取り外して保管することとなった。 また、付箋の糊跡については、可能な限り除去することとなった。	

7. 本紙一紙寸法（※各指定番号の第1紙目）

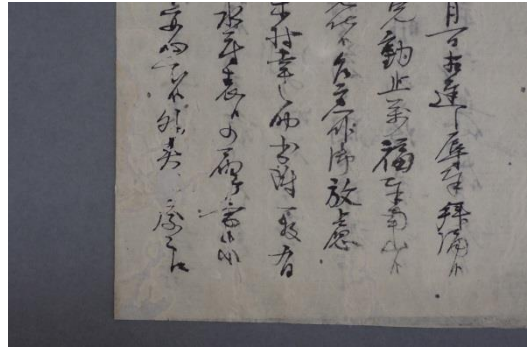
指定番号 (文書・記録類)	修理前 縦 (cm)	修理前 横 (cm)	修理後 縦 (cm)	修理後 横 (cm)	簀目 (本/3cm)	糸巾 (cm)	厚み (mm)	重量 (g)
126	25.3	17.3	25.3	17.4	25	5.0	0.086	1.54
127	25.3	17.3	25.3	17.3	20	5.0	0.084	1.65
128	24.7	17.1	24.8	17.0	25	4.7	0.088	1.67
129	24.9	17.0	24.9	17.1	25	5.0	0.082	1.52
130	25.5	17.2	25.5	17.1	30	3.5	0.09	17.2
131	24.4	17.3	24.4	17.3	25	4.5	0.128	2.20
132	24.5	16.5	24.4	16.4	25	3.5	0.100	1.59
133	25.3	17.3	25.2	17.3	25	5.0 5.3	0.098	1.62
134	25.3	17.2	25.2	17.1	25	5.0	0.08	1.81
135	25.0	17.2	24.9	17.0	25	5.0	0.078	1.62
136	24.7	17.1	23.9	17.1	25	4.0	0.10	2.09
137	25.4	17.3	25.3	17.3	25	4.8 5.3	0.10	1.53
138	25.4	17.3	25.4	17.2	25	5.0	0.082	1.48
139	25.3	17.3	25.4	17.1	25	5.0	0.092	1.55
140	25.2	17.2	24.8	17.1	25	5.0	0.102	1.78
141	25.0	17.3	24.9	16.8	25	5.0	0.10	1.71
142	25.2	17.3	25.0	17.2	25	3.5	0.102	2.06
143	25.4	17.5	25.3	17.2	30	3.5	0.11	2.11
144	24.4	16.7	24.9	16.6	22	3.7	0.112	1.72
145	25.3	17.4	25.3	17.4	25	3.5 3.7	0.092	20.3
146	25.1	17.2	24.8	17.0	24	5.0	0.10	1.74
147	24.3	17.3	24.2	17.3	25	4.1	0.108	20.6
148	24.9	17.3	24.8	17.2	25	5.0	0.106	1.71
149	25.3	17.5	25.4	17.1	25	5.0	0.088	1.61
150	25.5	17.3	25.4	17.1	25	4.9 5.3	0.094	1.54
151	25.3	17.3	25.4	17.2	25	5.0	0.094	1.50
152	25.3	17.5	25.4	17.1	25	5.0	0.102	1.62
153	25.3	17.3	25.2	17.2	25	5.0	0.08	1.55
154	25.3	17.4	25.3	17.2	25	5.0	0.076	1.48
155	25.3	17.4	25.0	17.2	25	5.0	0.094	1.54
156	25.3	17.3	25.2	17.3	25	5.0	0.084	1.44
157	25.1	17.3	25.2	17.2	22	5.0	0.084	1.51
158	25.1	17.2	25.1	17.2	22	5.0	0.086	1.46
159	25.4	17.5	25.3	17.4	22	5.0	0.096	1.89
160	25.3	17.3	25.3	17.2	22	5.0	0.09	1.73
161	25.2	17.3	25.4	17.1	30	5.0	0.09	1.79
162	25.0	17.2	24.9	17.1	25	5.0	0.10	1.87
163	25.1	17.2	25.2	17.2	30	5.0	0.108	1.84
164	24.9	17.2	24.9	17.1	30	5.0	0.082	1.59
165	25.0	17.3	24.9	17.2	25	5.0	0.096	1.83
166	25.0	17.2	24.9	16.9	25	5.0	0.098	1.95
167	24.9	17.2	24.8	17.1	30	5.0	0.088	1.63
168	24.4	16.7	24.4	16.6	20	3.5 4.0	0.096	1.63
169	25.0	17.3	24.9	17.2	26	5.0	0.09	1.88
170	25.0	17.3	25.0	17.1	22	5.0	0.092	1.73

指定番号 (文書記録類)	修理前 縦 (cm)	修理前 横 (cm)	修理後 縦 (cm)	修理後 横 (cm)	簀目 (本/3cm)	糸巾 (cm)	厚み (mm)	重量 (g)
171	24.4	16.7	24.4	1.6	18	3.5 4.0	0.092	1.72
172	24.4	16.7	24.4	16.7	18	3.5	0.096	1.60
173	24.4	16.7	24.3	16.4	12	3.3 4.0	0.114	1.74
174	24.5	16.7	24.3	16.7	25	3.5	0.102	1.72
175	24.4	16.6	24.4	16.6	20	2.9 4.1	0.098	1.53
176	24.4	16.8	24.3	16.5	30	3.7	0.104	1.58
177	25.3	17.4	25.6	17.3	40	4.5	0.104	2.34
178	25.4	17.3	25.6	17.3	25	4.6	0.094	2.09
179	24.4	16.7	24.3	16.5	20	3.4 3.7	0.094	1.58
180	24.5	16.8	24.3	16.5	25	3.2 3.8	0.092	1.51
181	25.3	17.3	25.1	17.2	30	4.2	0.106	2.13
182	24.4	16.7	24.3	16.5	20	3.2 3.9	0.106	1.60
183	24.4	16.6	24.4	16.5	20	3.0 3.5	0.108	1.62
184	24.6	16.7	24.4	16.6	25	3.3 4.0	0.098	1.26
185	24.0	17.1	23.9	17.2	24	4.1	0.096	1.78
186	24.5	17.2	24.2	17.0	25	4.2	0.116	1.96
187	25.2	17.2	25.2	17.3	22	5.3 4.9	0.088	1.61
188	24.2	17.2	24.2	17.1	25	4.2	0.084	1.66
189	24.2	17.3	24.3	17.0	30	4.2	0.096	1.93
190	25.1	17.0	25.2	17.2	25	4.7 4.5	0.076	1.85
191	25.0	17.3	24.9	17.1	25	5.0	0.088	1.71
192	24.2	17.1	24.2	17.0	30	4.2	0.096	1.72
193	24.2	17.2	24.2	17.2	25	4.1	0.094	1.85
194	25.0	17.2	24.9	17.2	24	4.9	0.096	1.81
195	24.9	17.2	24.9	17.1	12	4.9	0.098	1.68
196	24.5	17.0	24.5	16.5	16	3.9 3.2	0.10	1.71
197	24.2	17.1	24.1	17.1	25	4.0	0.094	1.85

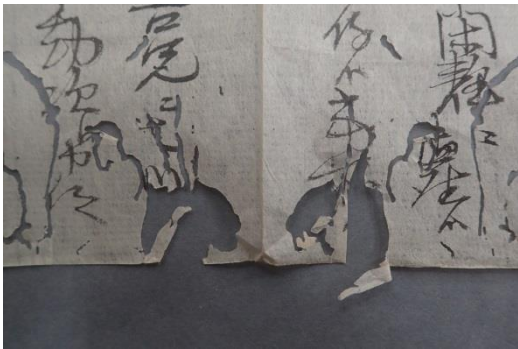
8. 修理前後写真



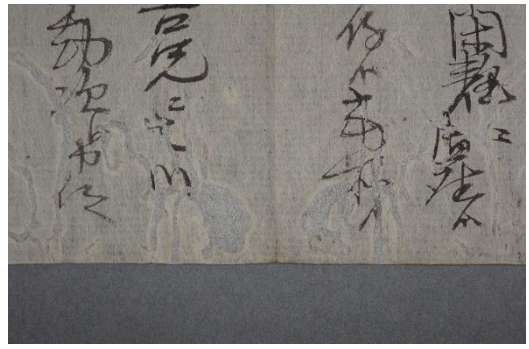
修理前 虫損



修理後



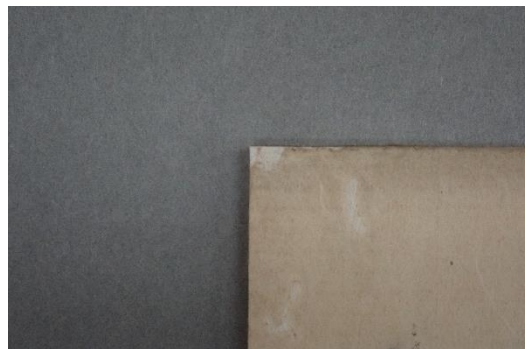
修理前 虫損



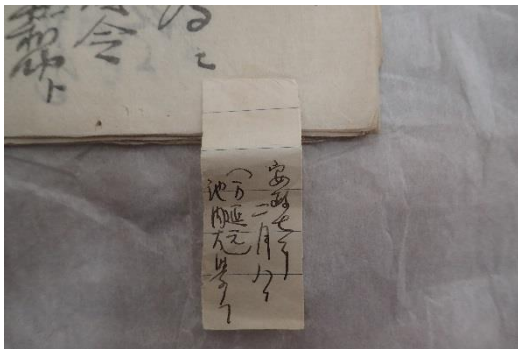
修理後



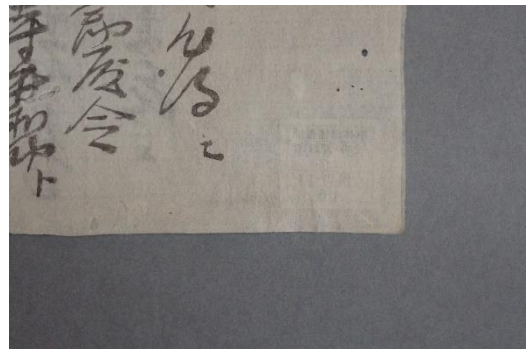
修理前 小口の折れ



修理後



修理前 付箋



修理後

工程写真：抜粋



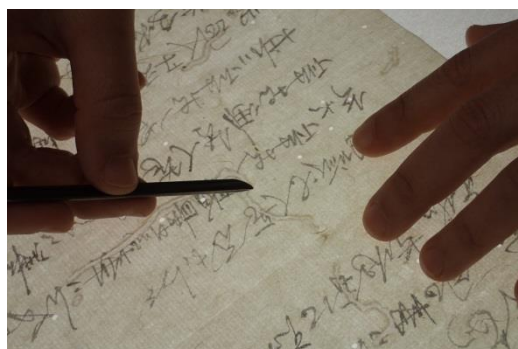
1 展開



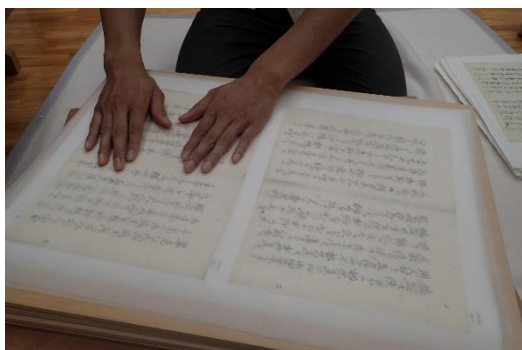
2 乾式クリーニング（虫糞除去）



3 補修紙補填



4 補修紙整形



5 フラットニング



6 仕上げ

【修理施工】

株式会社 坂田墨珠堂

代表取締役 坂田さとし

滋賀県大津市小野 1144-1

TEL:077(594)3447

FAX:077(594)3449

E-MAIL: info@bokujudo.com

Web Site: <http://www.bokujudo.com>
(報告書作製 平成 31 年 3 月 7 日)